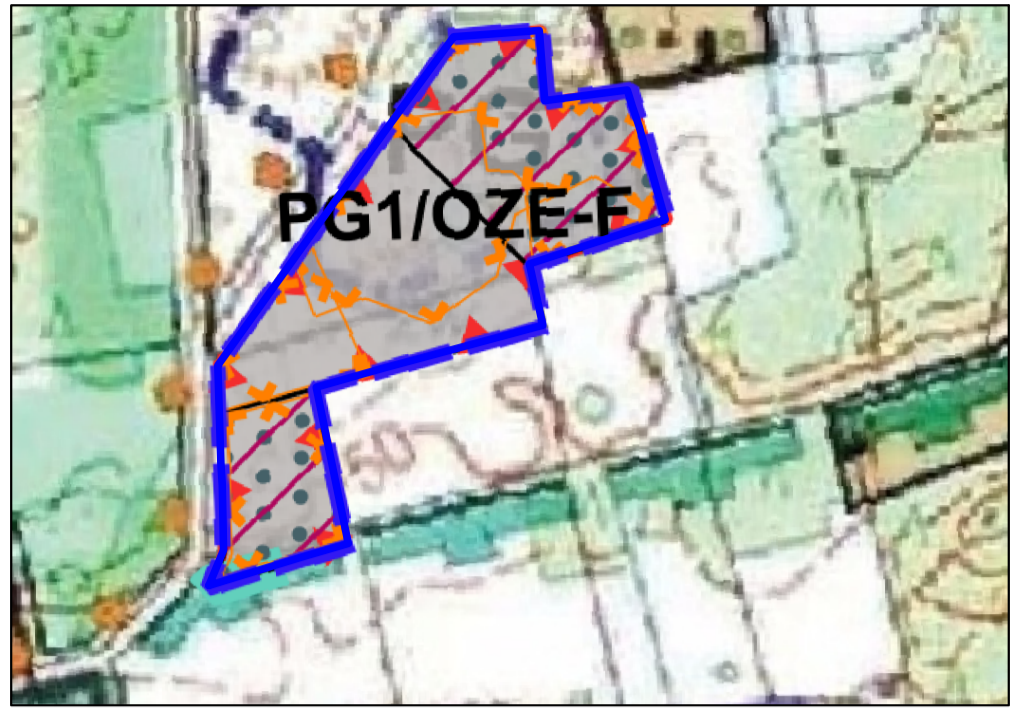


MIEJSCOWY PLAN ZAGOSPODAROWANIA PRZESTRZENNEGO GMINY CZARNKÓW DLA DZIAŁEK O NR EWID. 652/5 I 643/9 W OBRĘBIE GEODEZYJNYM KUŹNICA CZARNKOWSKA

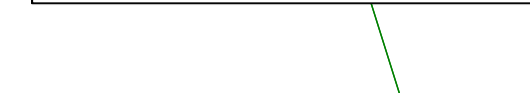
WYRYS ZE STUDIUM UWARUNKOWAŃ I KIERUNKÓW ZAGOSPODAROWANIA PRZESTRZENNEGO GMINY CZARNKÓW WRAZ ZE ZMIANAMI

SKALA 1:10 000

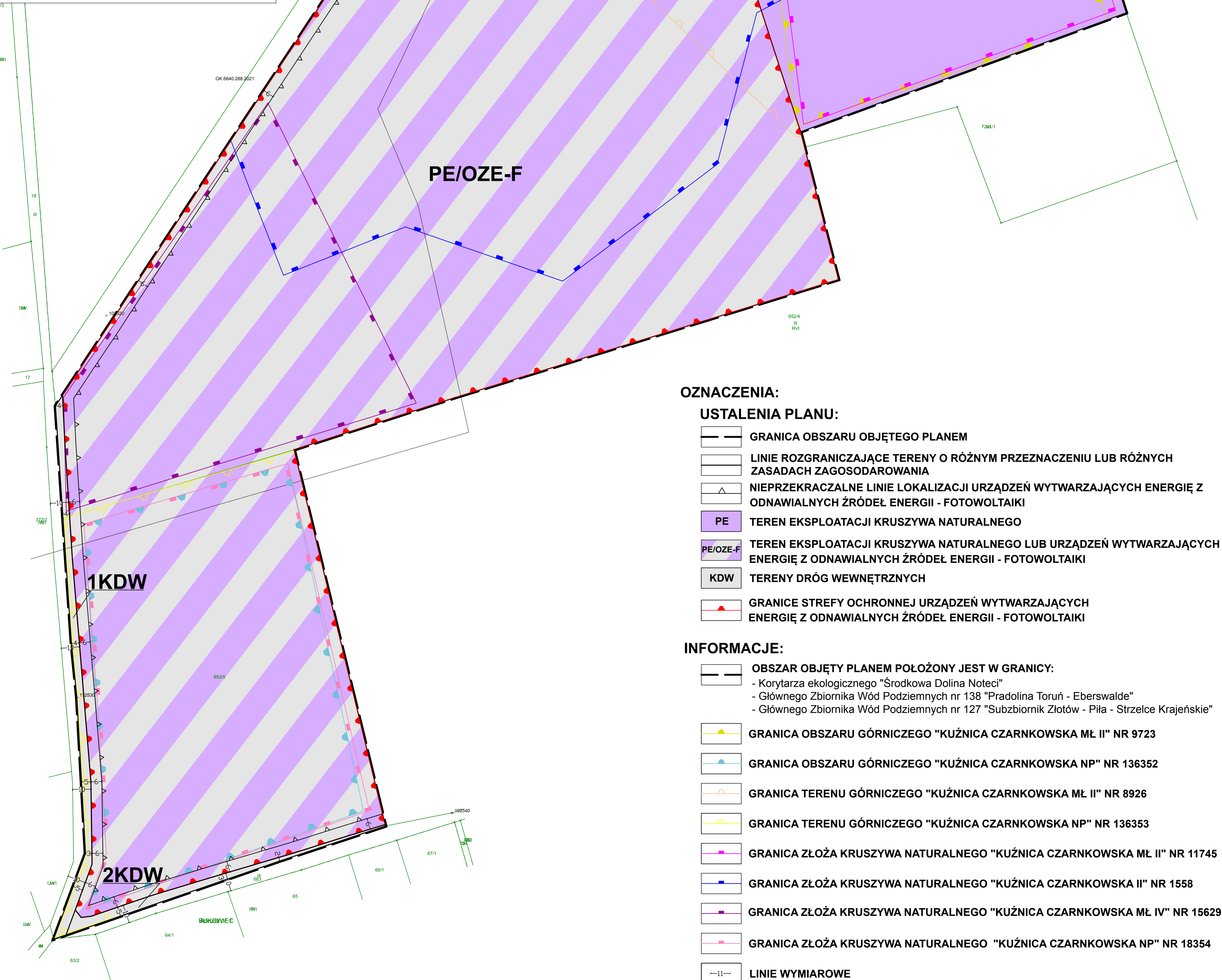


- OZNACZENIA:**
- GRANICA OBSZARU OBJĘTEGO MIEJSCOWYM PLANEM ZAGOSPODAROWANIA PRZESTRZENNEGO
 - TERENY EKSPLOATACJI KRUSZYWA NATURALNEGO, TERENY ODNAWIALNYCH ŹRÓDEŁ ENERGII - FOTOWOLTAIKI O MOCY ZAINSTALOWANEJ PRZEKRACZAJĄCEJ 500 kW
 - STREFA OCHRONNA ODNAWIALNYCH ŹRÓDEŁ ENERGII - FOTOWOLTAIKI O MOCY ZAINSTALOWANEJ POWYŻEJ 500 kW ZWIĄZANA Z OGRANICZENIAMI W ZABUDOWIE I ZAGOSPODAROWANIU TERENU
 - GRANICE WYSTĘPOWANIA ZŁÓŻ KRUSZYW NATURALNYCH
 - TERENY GÓRNICZE
 - OBSZARY GÓRNICZE

SKALA 1:1000



Załącznik nr 1
do Uchwały Nr
Rady Gminy Czarnków
z dnia



OZNACZENIA:

USTALENIA PLANU:

- GRANICA OBSZARU OBJĘTEGO PLANEM
- LINIE ROZGRANICZAJĄCE TERENY O RÓŻNYM PRZEZNACZENIU LUB RÓŻNYCH ZASADACH ZAGOSPODAROWANIA
- NIEPRZEKRACZALNE LINIE LOKALIZACJI URZĄDZEŃ WYTWARZAJĄCYCH ENERGIĘ Z ODNAWIALNYCH ŹRÓDEŁ ENERGII - FOTOWOLTAIKI
- PE TEREN EKSPLOATACJI KRUSZYWA NATURALNEGO
- PE/OZE-F TEREN EKSPLOATACJI KRUSZYWA NATURALNEGO LUB URZĄDZEŃ WYTWARZAJĄCYCH ENERGIĘ Z ODNAWIALNYCH ŹRÓDEŁ ENERGII - FOTOWOLTAIKI
- KDW TERENY DRÓG WEWNĘTRZNYCH
- GRANICE STREFY OCHRONNEJ URZĄDZEŃ WYTWARZAJĄCYCH ENERGIĘ Z ODNAWIALNYCH ŹRÓDEŁ ENERGII - FOTOWOLTAIKI

INFORMACJE:

- OBSZAR OBJĘTY PLANEM POŁOŻONY JEST W GRANICY:
 - Korytarza ekologicznego "Środkowa Dolina Noteci"
 - Głównego Zbiornika Wód Podziemnych nr 138 "Pradolina Toruń - Eberswalde"
 - Głównego Zbiornika Wód Podziemnych nr 127 "Subzbiornik Złotów - Piła - Strzelce Krajeńskie"
- GRANICA OBSZARU GÓRNICZEGO "KUŹNICA CZARNKOWSKA MŁ II" NR 9723
- GRANICA OBSZARU GÓRNICZEGO "KUŹNICA CZARNKOWSKA NP" NR 136352
- GRANICA TERENU GÓRNICZEGO "KUŹNICA CZARNKOWSKA MŁ II" NR 8926
- GRANICA TERENU GÓRNICZEGO "KUŹNICA CZARNKOWSKA NP" NR 136353
- GRANICA ZŁOŻA KRUSZYWA NATURALNEGO "KUŹNICA CZARNKOWSKA MŁ II" NR 11745
- GRANICA ZŁOŻA KRUSZYWA NATURALNEGO "KUŹNICA CZARNKOWSKA II" NR 1558
- GRANICA ZŁOŻA KRUSZYWA NATURALNEGO "KUŹNICA CZARNKOWSKA MŁ IV" NR 15629
- GRANICA ZŁOŻA KRUSZYWA NATURALNEGO "KUŹNICA CZARNKOWSKA NP" NR 18354
- LINIE WYMIAROWE